

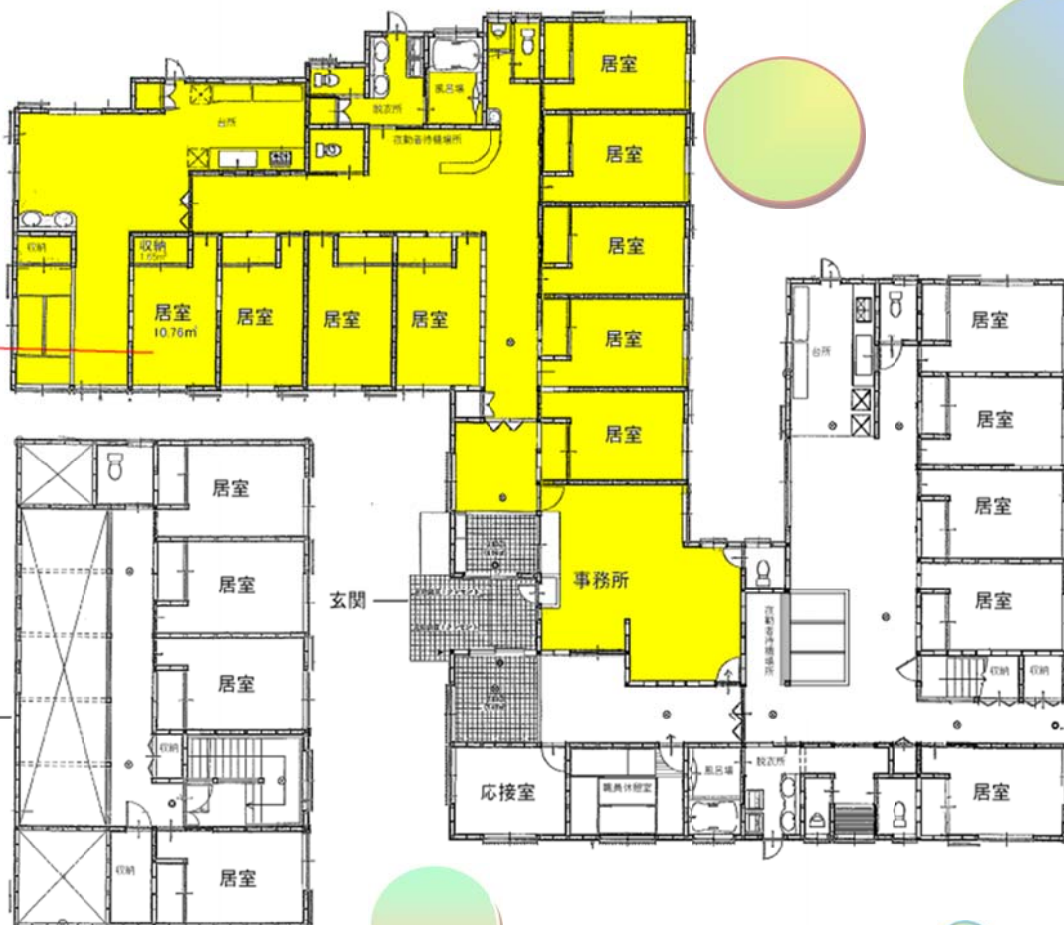
内部図面

増築図面

図面をスキャナーで読み込んだので、不鮮明ですが、部屋の配置をご確認頂ければと思います。
黄色が既存建物になります。

居室10.76㎡(約7畳)収納1.65㎡(約1畳)で、全室同タイプになります。

二階部分



グループホームとは

認知症高齢者で要介護状態の方が、小規模な生活の場で少人数(9人)を単位とした共同住居の形態で、食事の支度や掃除、洗濯などを職員が利用者とともに共同で行い、家庭的で落ち着いた雰囲気の中で生活を送ることにより、認知症状の進行を穏やかにする事を目的とした介護保険サービスです。

ご入居対象者

- ・ お医者様に認知症と診断された方。
- ・ 介護保険で要支援2～5と認定された方。
- ・ 自立歩行可能な方。

詳細は、下記へお気軽にご連絡下さい。

〒283-0102

千葉県山武郡九十九里町小関 2316 番地 1

ゆうなぎ 九十九里

0120-75-4650

土曜日、日曜日、祭日を除く月曜日から金曜日

午前10時～午後4時の間にご連絡下さい。

ご利用料金

入居保証金 一番館 230,000円(2年償却)
 二番館 250,000円(2年償却)

介護保険 1割 30日で計算

要支援 2	22,290円
要介護 1	22,410円
要介護 2	23,460円
要介護 3	24,180円
要介護 4	24,660円
要介護 5	25,140円

その他介護保険 1割負担分

初期加算(入居後30日)	900円
サービス体制強化加算(Ⅲ)	180円
医療連携体制加算	1,170円
処遇改善加算	介護保険1割合計 ×8.3%

※加算については変動することがございます。詳しくは面談にて
 自費部分 ※お部屋代のみユニットで変わります。

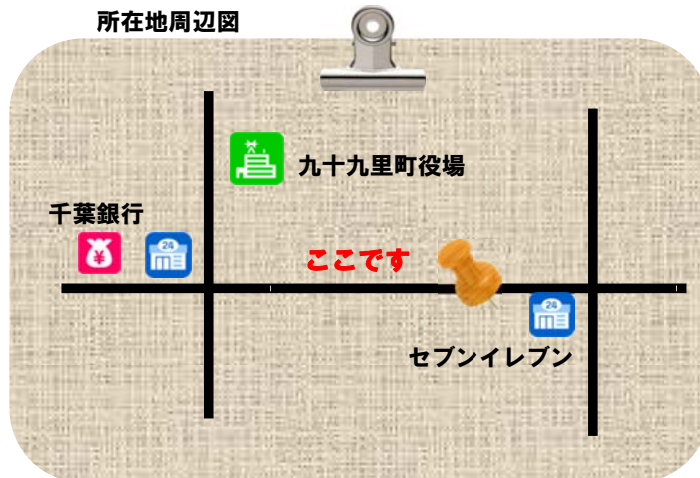
お部屋代	一番館	37,000円
	二番館	47,000円
光熱費		14,799円
食事	朝食 403円	昼食 471円
	夕食 605円	おやつ 134円
	一日 1,613円	
	30日で48,390円	
自費部分合計	一番館	100,189円(月額)
	二番館	110,189円(月額)

要介護1月額一番館122,599円(初期加算除く)

二番館132,599円(初期加算除く)

※理美容代 おむつ代 受診料等は実費になります。

所在地周辺図



ゆうなぎ九十九里外観写真です。



所在地

千葉県山武郡九十九里町小関 2316 番地1

電話 0120-75-4650

FAX 0475-70-7335

当社ホームページ <http://sosei-tsumugi.com>

グループホーム ゆうなぎ九十九里

笑顔と愛情

家庭的な雰囲気の中で、
ひとりひとりのペースにあった、
その人らしい生活が安心して送れるように
支えあい、認める

要介護1の場合 月額利用料
122,599円～
 介護保険1割負担含

地域密着型サービスですが、他市町村でもご
 入居可能な場合もあります。詳細は当社にお
 問い合わせください。また当社は、生活保護
 法指定介護機関で実績もございます。



SOSEI.LTD